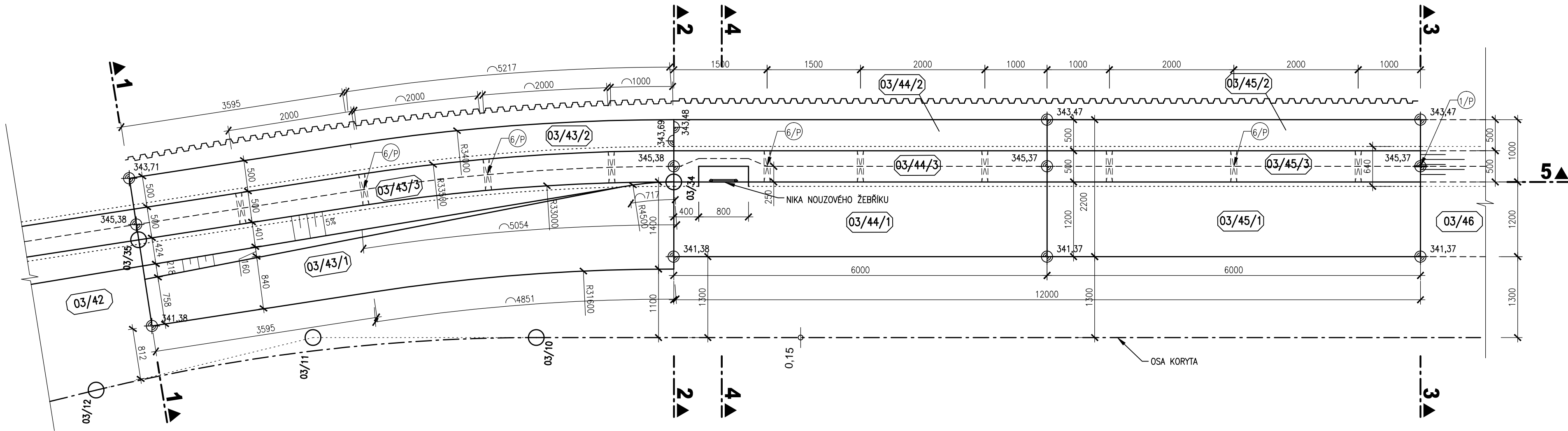
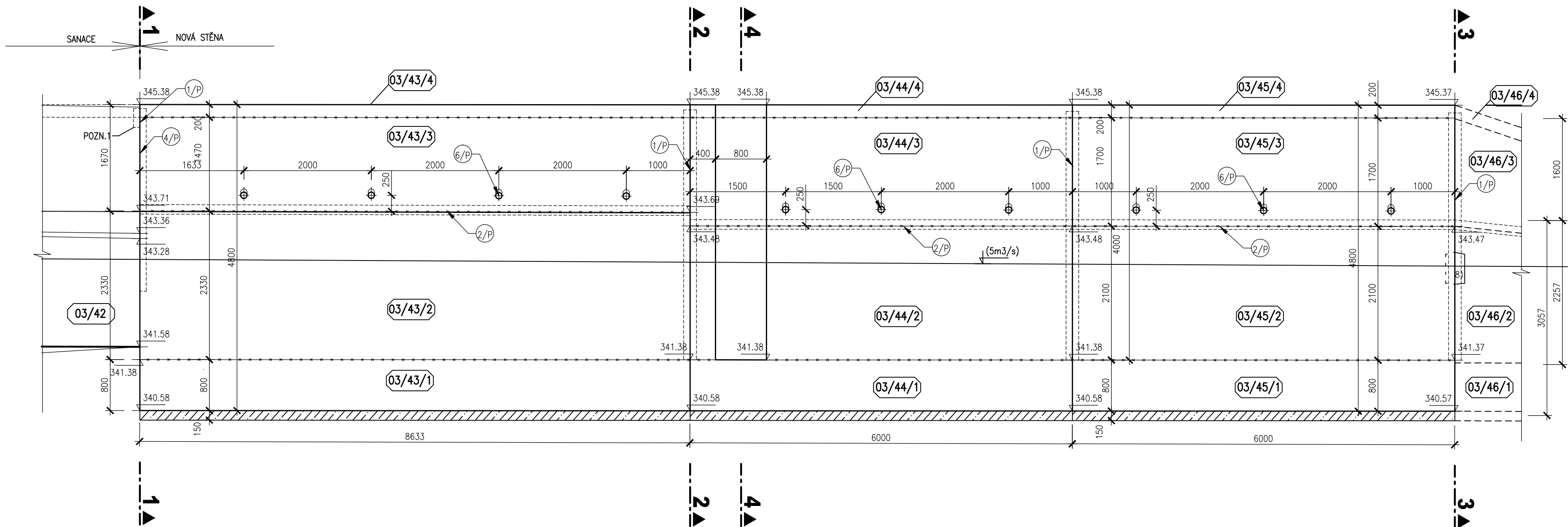


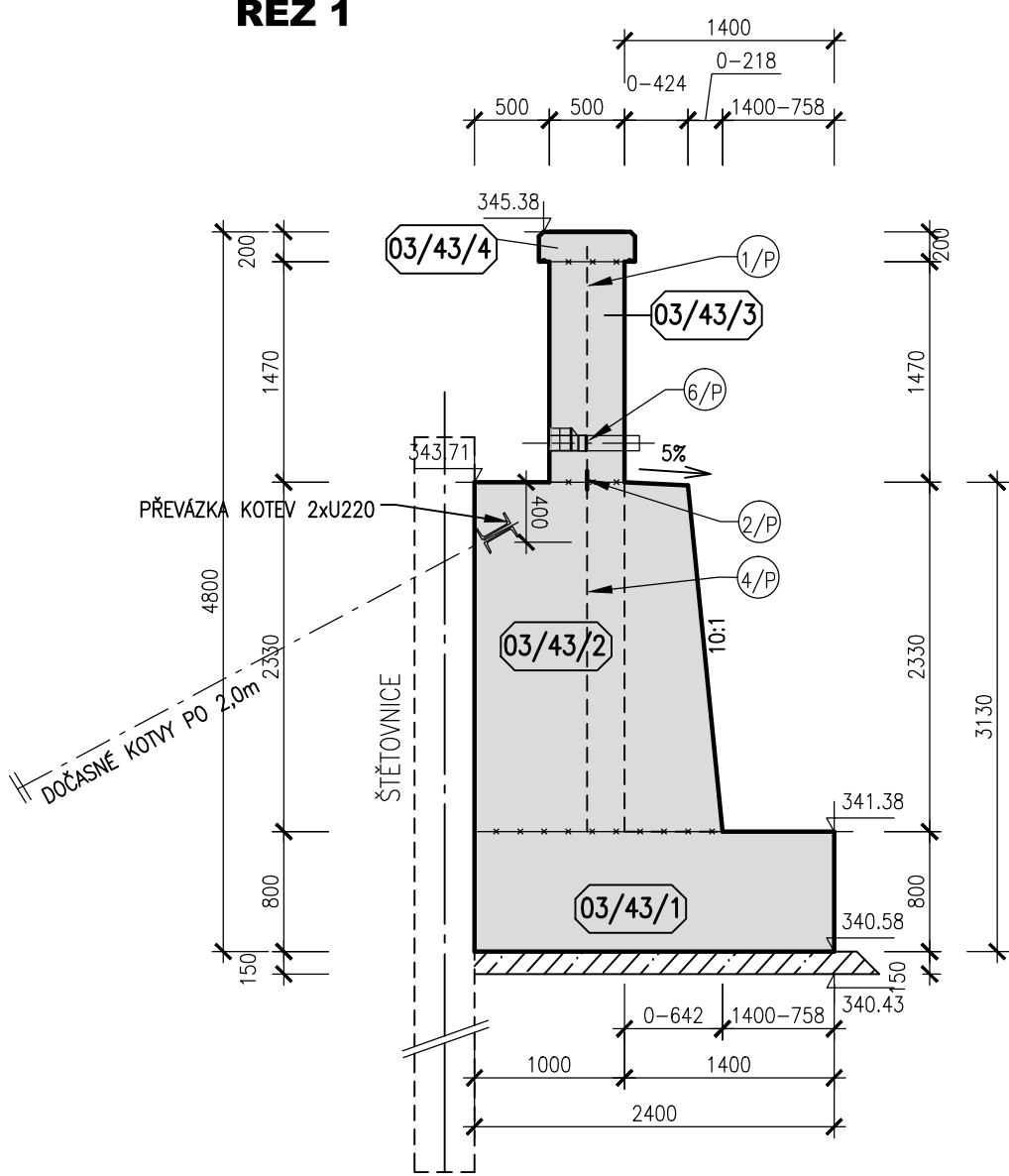
PŮDORYS



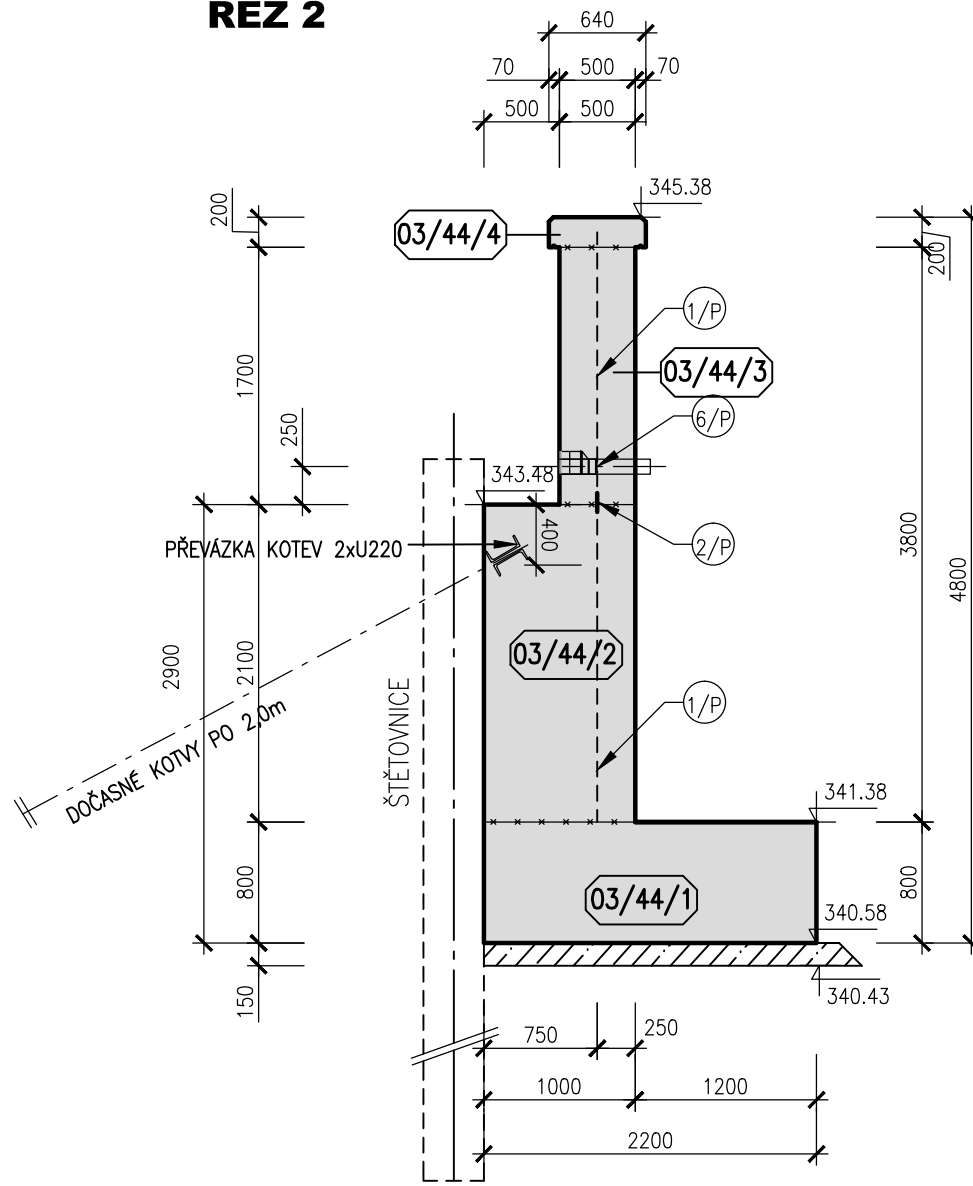
ROZVINUTÝ POHLED 5



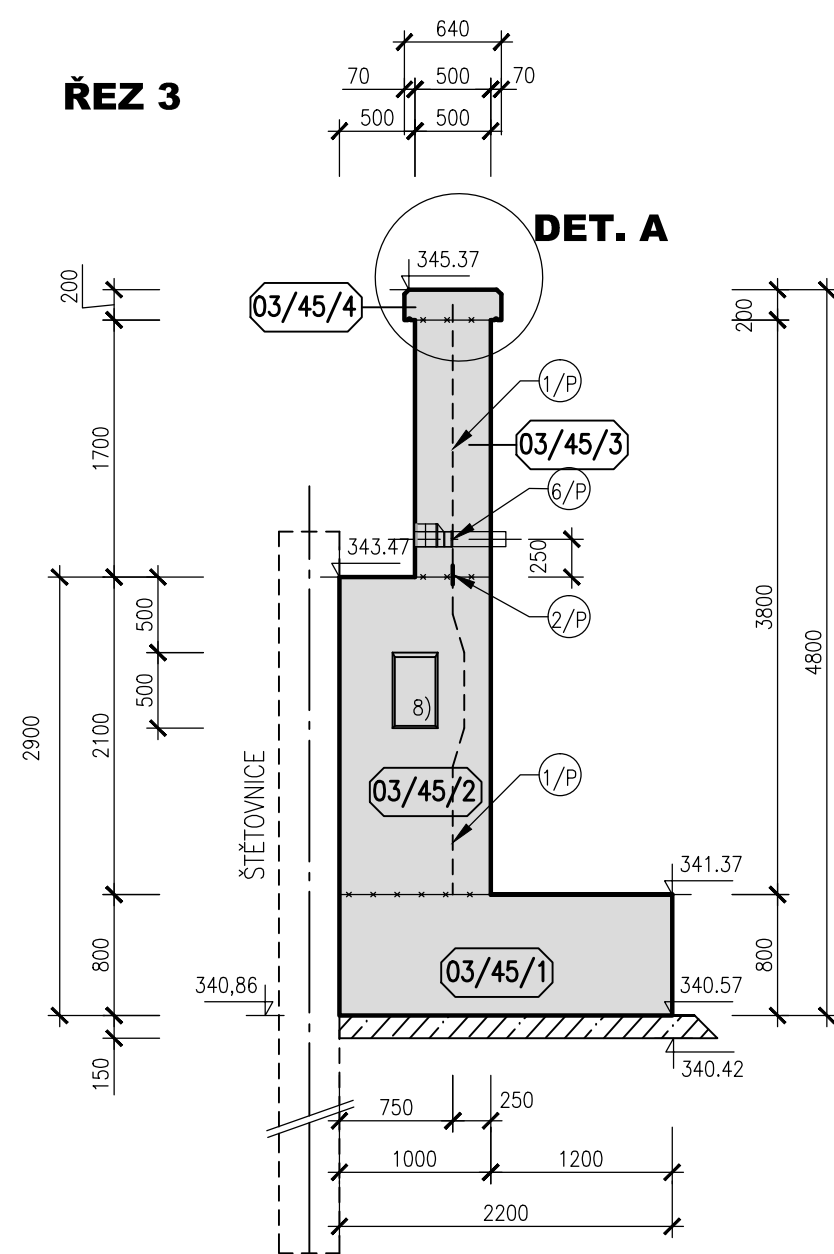
ŘEZ 1



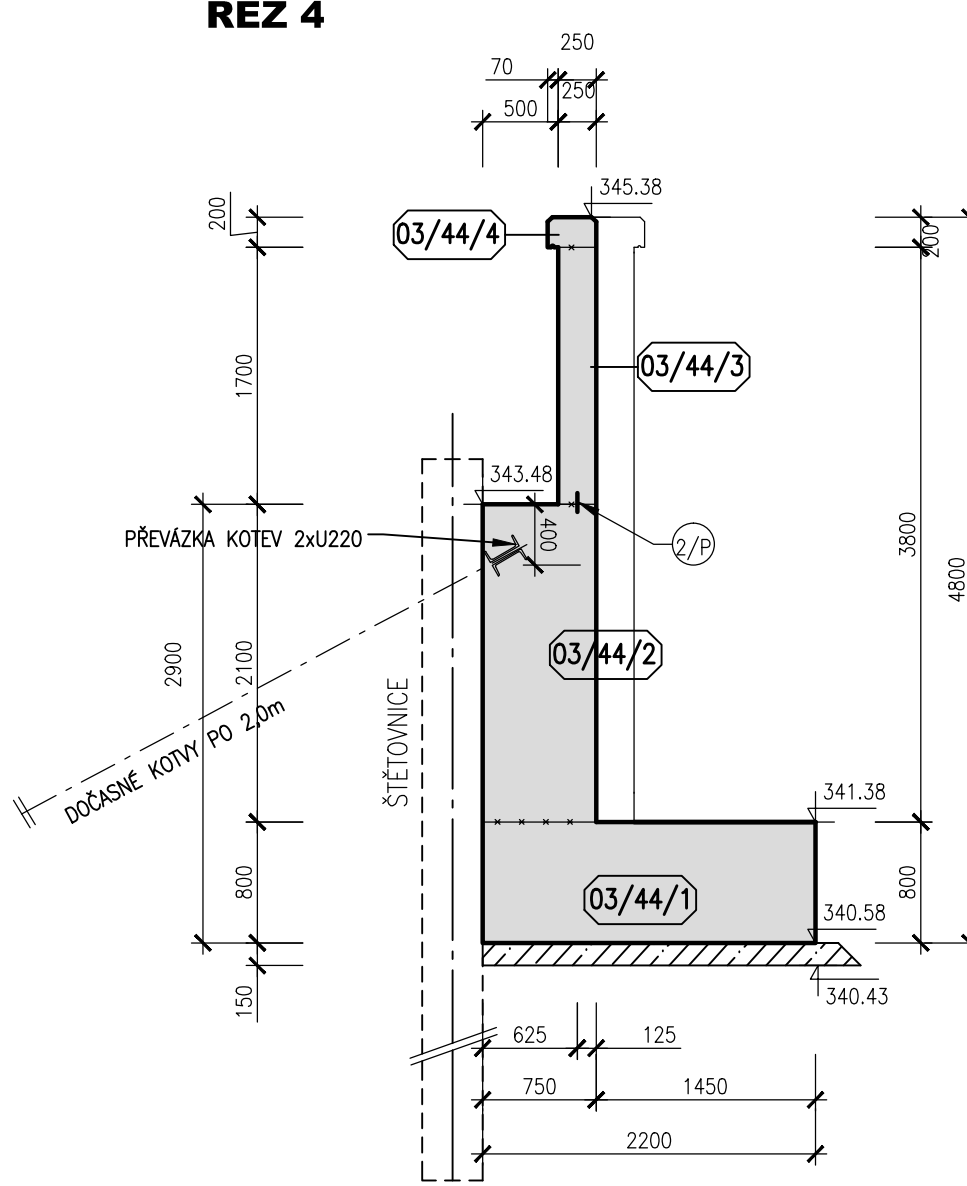
ŘEZ 2



ŘEZ 3



ŘEZ 4



POZNÁMKA:

- 1) DETAIL A VIZ PŘÍLOHA DETAILY
- 2) VYTÝČENÍ HLAVNÍ OSY A STĚN VIZ PŘÍLOHA PŮDORYS ODPADNÍHO KORYTA 1. ČÁST
- 3) ROZHRANÍ TYPU TĚSNĚNÍ JE ZÁVISLÉ NA HLoubCE ODOBŘÁNÍ STÁVAJÍCÍ STĚNY
- 4) PŘED OSAZENÍM TĚSNĚNÍ TVARU L NA STÁVAJÍCÍ STĚNU MUSÍ BYT PLOCHA ZAROVNÁNA STĚRKOU
- 5) STÁVAJÍCÍ STĚNA BLOKU 03_42 MUSÍ BÝT V DOBŘE PROVÁDĚNÍ VÝKOPŮ A BETONÁŽE BLOKU 03_43 ZAJIŠTĚNA PROTI PÁDU, PŘÍPADNĚ MUSÍ BÝT PO ČÁSTECH PODOCHYCENA PODEZDĚNÍM BETONOVÝMI BLOKY S VYKLINOVÁNÍM
- 6) VYTÝČOVACÍ BOD 3/35 JE POUZE ORIENTAČNÍ, TVAR STĚNY BUDE UPŘESNĚN PO ODOBŘÁNÍ, LIC ŽELEZOBETONOVÉ STĚNY MUSÍ PLYNULE NAVAZOVAT NA VNĚJŠÍ LIC SANACE STÁVAJÍCÍ STĚNY.
- 7) STĚTOVNICE BLOKU 03/45 V DOBŘE BETONÁŽE ROZEPRIT
- 8) V DILATAČÍCH U STĚN S PROMĚNNOU VÝŠKOU BUDOU OSÁZENY SMYKOVÉ BOXY PODLE DETAILU H NA V.Č. 03_3.5.1. TĚSNĚNÍ DILATACE BUDE U BOXU VYHOŠENO

BETON C30/37 XC4 XF3 XA1 (DLE ČSN EN 206-1)

KRYTÍ VÝZTUŽE 50 mm

